



# The European Green Deal

#EUGreenDeal

## De Europese Green Deal en de Nederlandse milieuprestatie

Robert Dijksterhuis

Gezant duurzaam bouwen, ministerie van BZK

16 November 2021



# Aanleiding: Het klimaatprobleem



**UN CLIMATE  
CHANGE  
CONFERENCE  
UK 2021**  
IN PARTNERSHIP WITH ITALY

Secure global net zero and keep 1.5 degrees within reach.

The world is currently not on track to limit global warming to 1.5 degrees. **The targets announced in Paris would result in warming well above 3 degrees by 2100 compared to pre-industrial levels.**

If we continue as we are, temperatures will carry on rising, bringing even more catastrophic flooding, bush fires, extreme weather and destruction of species.

## More needs to be done

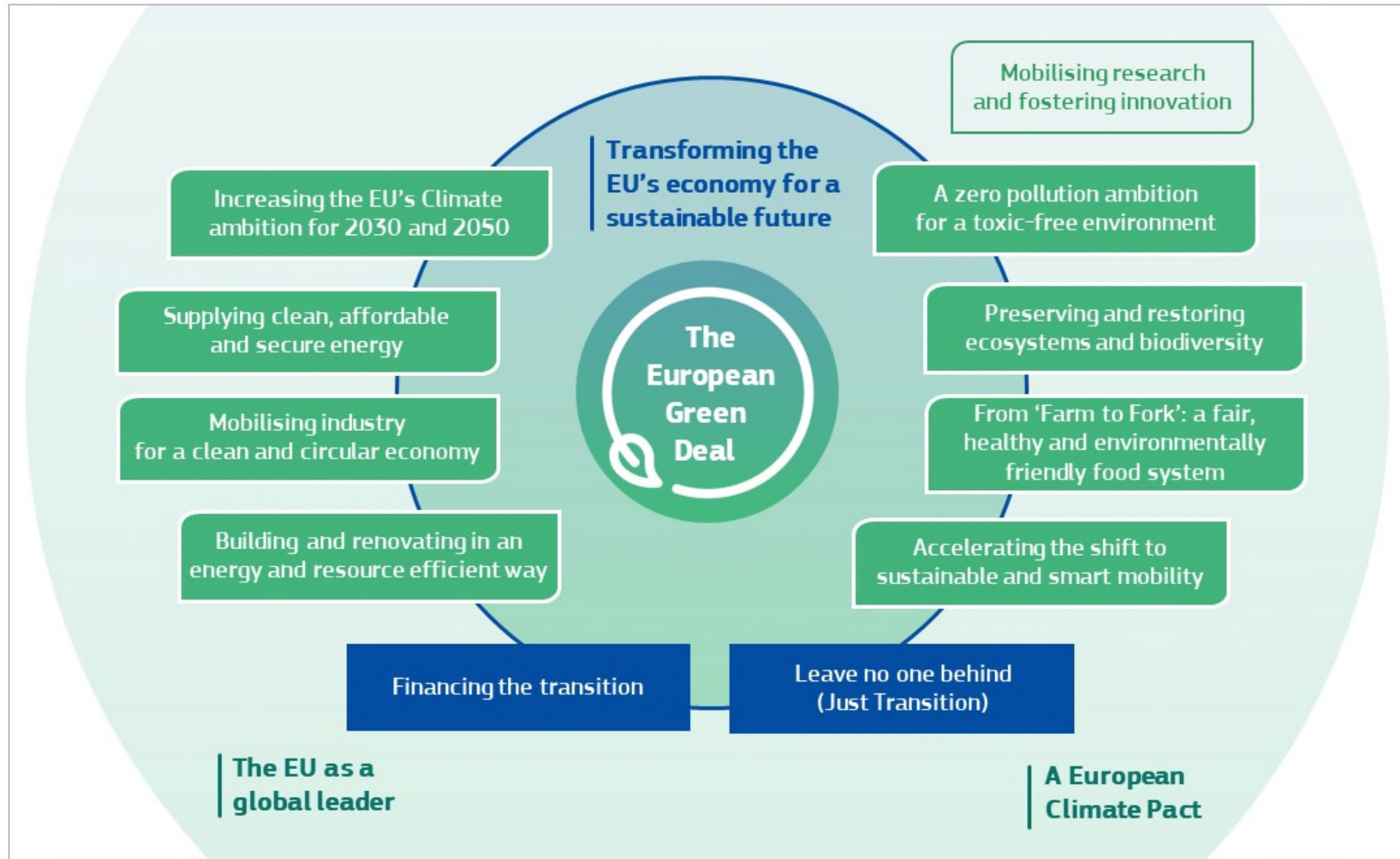
We have made progress in recent months to bend the temperature curve closer to 2 degrees; but the science shows that much more must be done to keep 1.5 degrees in reach.

**The world needs to halve emissions over the next decade and reach net zero carbon emissions by the middle of the century if we are to limit global temperature rises to 1.5 degrees.**



# De Europese Green Deal

Klimaatneutraal in 2050, 55% emissiereductie in 2030





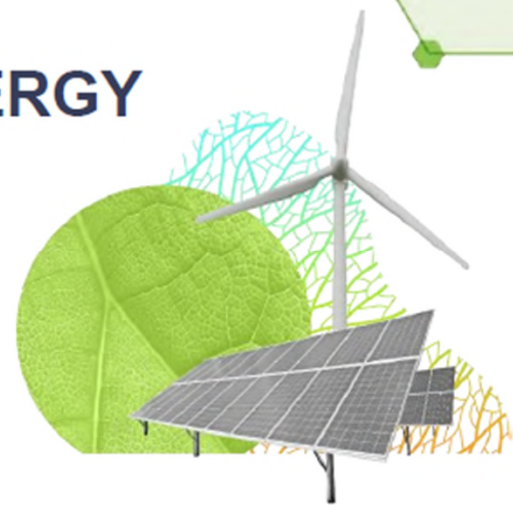
# CLIMATE



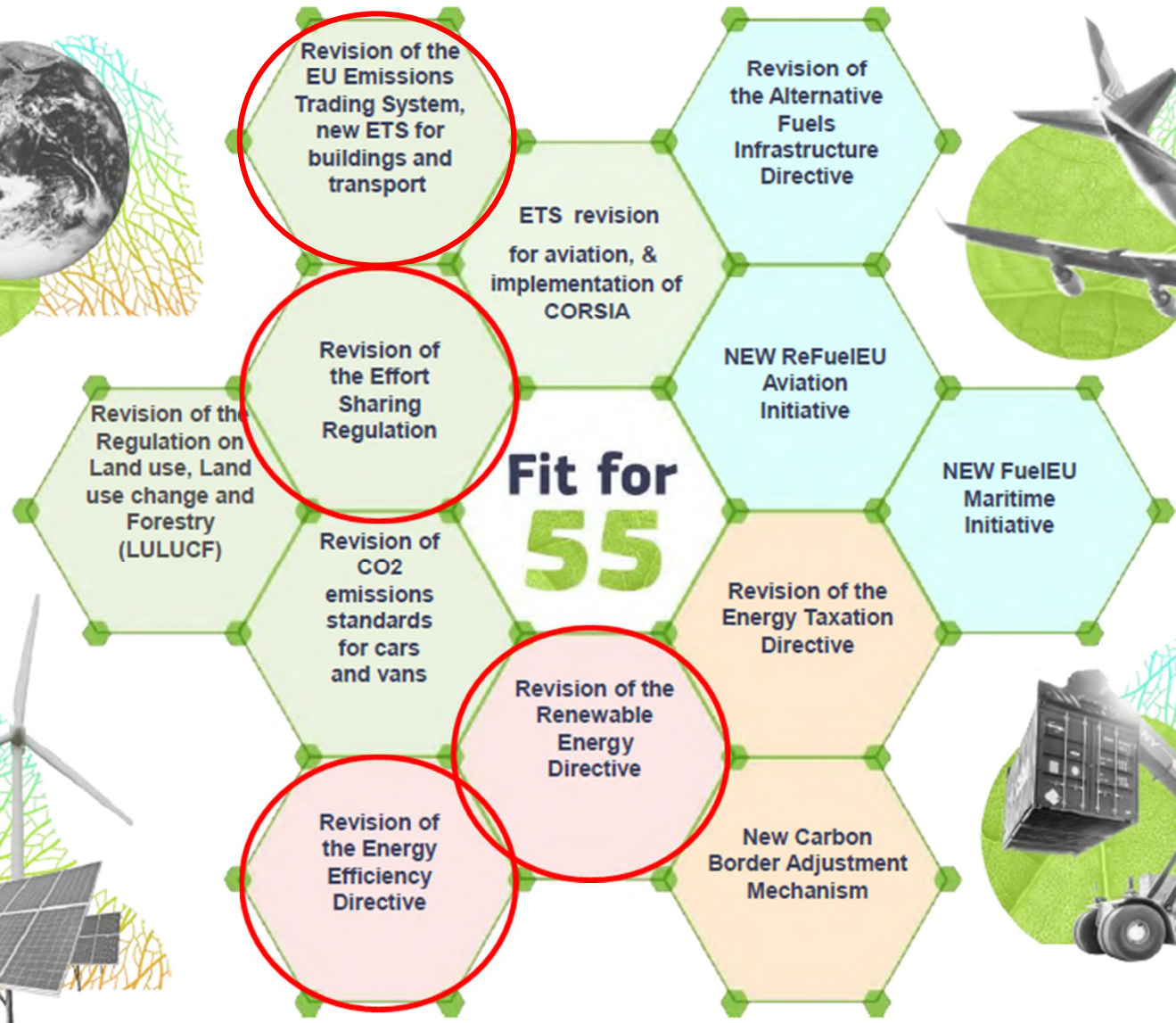
# TRANSPORT



# ENERGY



# TAXATION AND TRADE







# Een geïntegreerd en samenhangend pakket

- Uiteindelijk moet het hele pakket optellen tot **55% emissiereductie in 2030** en **klimaatneutraliteit in 2050**
- Sturen op
  - Emissiereductie
  - Hernieuwbare energie
  - Energie efficiency

Duurzaamheid en circulariteit zijn randvoorwaarden: een overgang naar een **regeneratief groeimodel** waarbij meer aan de planeet teruggegeven dan onttrokken wordt





# Highlights FF55 voor de gebouwde omgeving

## › ETS Buildings and Road Transport

- Brandstofleveranciers moeten uitstootrechten gaan kopen
- Fossiele activiteiten worden duurder

## › ESR

- Voor Nederland een additionele reductieopgave van 15 Mton
- Op te brengen door transport, *gebouwde omgeving*, landbouw, non-ETS industrie

## › EED

- Bindend EU doel: energie-efficiëntie (primair verbruik) 39% in 2030
- Energy Efficiency First
- Verdubbeling renovatiesnelheid
- Renovatieplicht voor alle publieke instellingen

## › RED

- Bindend EU doel: aandeel hernieuwbare energie naar 40% in 2030
- Indicatief doel gebouwde omgeving: 49% hernieuwbare energie in 2030



# Pakket nog niet compleet

Er komt nog o.m.:

- Herziening Richtlijn Energieprestatie van Gebouwen (EPBD) (14/12/2021)
- Herziening Verordening Bouwproducten (CPR) (Q1 2022)
- Omvorming Ecodesign Richtlijn naar Sustainable Products Initiative (SPI) (Q1 2022)
- Afronding EU Taxonomie (Q1 2022)





# Richtlijn Energie Prestatie van Gebouwen (EPBD)

publicatie 14 december 2021

- › Waarschijnlijk minimum energieprestatie-eisen aan bestaande gebouwen.
- › Aanpassing energieprestatiecertificaten
- › [Renovatiepaspooten](#) voor gebouwen
- › [Rapporteren van broeikasemissies](#) gedurende de [gehele levenscyclus](#) van gebouwen
- › 'Embodied carbon (materiaal gebruik)' en 'Use phase (gebruiksfasen)'
- › Nadere definiëring NZEB en Deep Renovation
- › Elektrische mobiliteit en gebouwen







## Circular Economy Action Plan (CEAP), maart 2020

Circulariteitsbeginselen gedurende de levenscyclus van gebouwen bevorderen door

- gebruik te maken van een EU-kader van kernindicatoren voor duurzaamheid voor kantoor-en woongebouwen [LEVEL(s)] om de levenscyclusbeoordeling in overheidsopdrachten en het EU-kader voor duurzame financiering te integreren
- het aanpakken van de duurzaamheidsprestaties van bouwproducten

## EU Taxonomie

Lijst met activiteiten die duurzaam zijn, op grond van hun wetenschappelijk getoetste bijdrage aan het voorkomen van klimaatverandering of beperken van de gevolgen ervan (adaptatie)

De lijst kan worden gebruikt door grote bedrijven en financiële instellingen in de rapportage over hun duurzaamheid.



# Verordening Bouwproducten (CPR) en Ecodesign Richtlijn / Sustainable Products Initiative (1)

publicatie verwacht maart 2022

- Integrale benadering: niet alleen CO2 maar ook andere milieueffecten om afwenteling te voorkomen
- Link met Bouwbesluit 2012 en Milieu Prestatie Gebouwen eis
- Welke methodiek kiest de Cie: scores (EN-15804) of labels (PEF)?
- Inzet NL: je kan geen milieuprestatie van een gebouw maken o.b.v. alleen labels

Integrale milieu-impact van een bouwwerk/bouwproduct EN 15804:2019	
Effectcategorie	Indicator
Klimaatverandering – totaal	GWP-totaal
Ozonlaagaantasting	ODP
Verzuring	AP
Vermesting zoetwater	EP-zoetwater
Vermesting zeewater	EP-zeewater
Vermesting land	EP-land
Smogvorming	POCP
Uitputting van abiotische grondstoffen mineralen en metalen	ADP-mineralen & metalen
Uitputting van abiotische grondstoffen fossiele brandstoffen	ADP-fossiel
Watergebruik	WDP
Fijnstof emissie	Ziekte door PM
Ioniserende straling	Humane blootstelling
Ecotoxiciteit (zoetwater)	CTU ecosysteem
Humane toxiciteit, carcinogeen	CTU humaan
Humane toxiciteit, non-carcinogeen	CTU humaan
Landgebruik gerelateerde impact / bodemkwaliteit	Bodemkwaliteitsindex



# Verordening Bouwproducten (CPR) en Ecodesign Richtlijn / Sustainable Products Initiative (2)

publicatie verwacht maart 2022

- Aanpassing van Basic Work Requirement 7 (Duurzaamheid van Bouwproducten)
- Recycling en circulariteit
- Life Cycle Analysis systematiek voor milieuprestatie op zowel bouwproduct niveau (liefst o.b.v. EN-15804) als op gebouwniveau (EN-15978)
- Uitmetselen fossiele verwarmings- en warmwaterapparatuur







# Verordening Bouwproducten (CPR)

Roep om betere aansluiting tussen de Verordening Bouwproducten en de Ecodesign Richtlijn.

## Data voor milieuprestatieverklaringen van bouwproducten en bouwwerkinstallaties

- Eenduidig en controleerbaar (iedereen dezelfde methode)
- Door een derde partij geverifieerd
- Impactcategorieën uitstoot van broeikasgassen en uitputting van grondstoffen op basis van de levenscyclus van winning t/m voorzien en juist hergebruik en recycling
- *Wens: de opslag van de geverifieerde data van milieu-impact van bouwproducten in één (landelijke) databank*



# Link met de NMD

Circular Economy Action Plan	Nederlands NMD-stelsel
Circulariteitsbeginselen gedurende de levenscyclus van gebouwen	Milieuprestatie (waaronder circulariteit) van gebouwen en GWW-werken
Bepalingsmethode voor kernindicatoren voor kantoor-en woongebouwen	Eén bepalingmethode voor de milieuprestatie van gebouwen en GWW-werken
t.b.v. levenscyclusbeoordeling in overheidsopdrachten	t.b.v. levenscyclusbeoordeling in <ul style="list-style-type: none"><li>• Bouwbesluit</li><li>• MIA\Vamil</li><li>• Duurzaam inkopen en aanbesteden overheidsopdrachten</li><li>• BREEAM-NL</li><li>• GPR-Gebouw</li><li>• Enz.</li></ul>
Harmonisatie van duurzaamheidsprestaties van bouwproducten in het kader vrijhandelsverkeer	Milieuprestatie van bouwproducten en bouwwerkinstallaties moeten dusdanig zijn dat de bouwwerken waarin zij zijn verwerkt, kunnen voldoen aan de eisen van het bouwwerk



# Conclusie

- Klimaatverandering wacht niet. Geen competitie met elkaar, maar met tijd
- De ambitie is duidelijk; er wordt nog gesproken over de route, niet over het einddoel
- Samenwerking noodzakelijk tussen alle overheidslagen, bedrijfsleven, academia, maatschappelijke organisaties, financiers, woningeigenaren, bewoners
- Meten is weten: sturen op reële reductie vraagt om reële cijfers
- Eenduidigheid en harmonisatie leiden tot meer efficiëntie en effectiviteit
- Inzet op alle niveaus: gebied (EED, RED, EPBD), gebouw (EPBD) en gebouwelement en produkt (CPR, SPI)